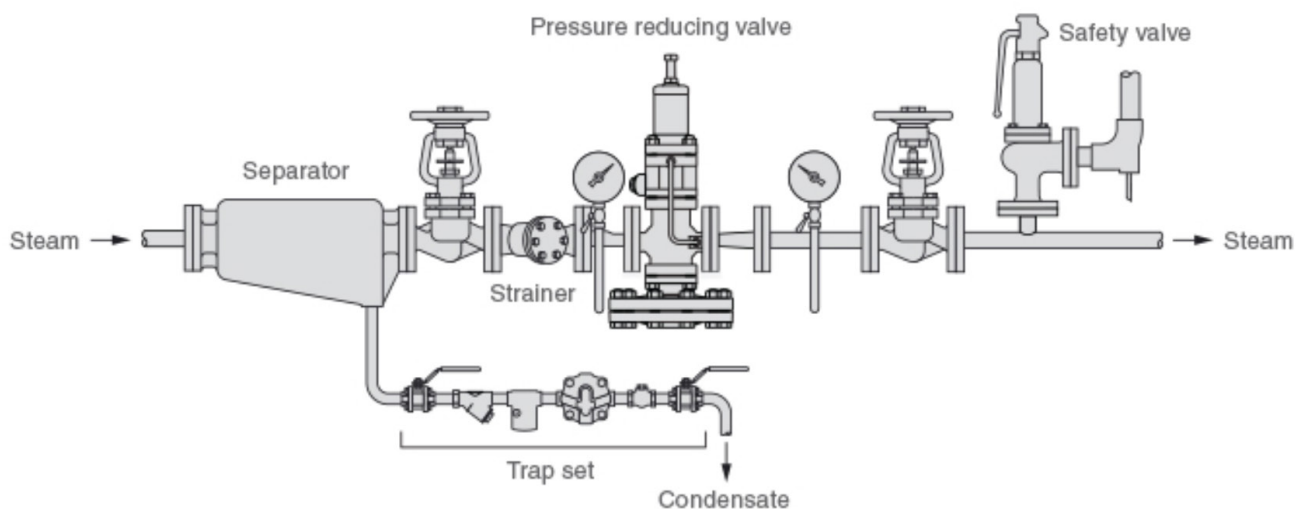




Know-how makes the difference



# Dampkomponenter



## Type 3563

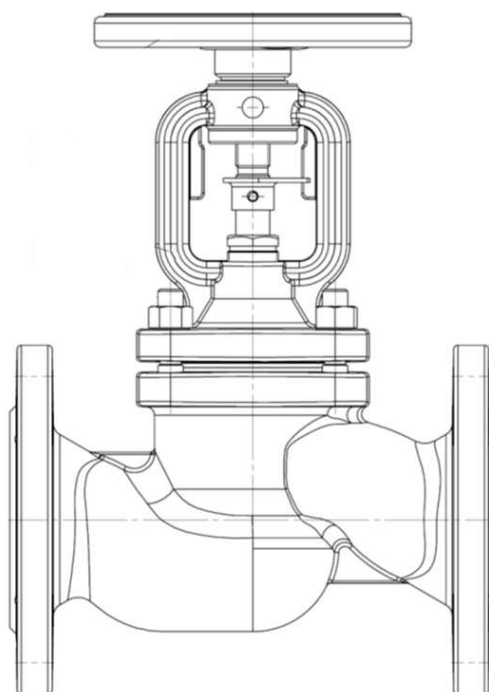
- Den foretrukne ventiltipe til damp og hedtolie.
- Høj driftsikkerhed og lang levetid.
- Bælgsædeventilen har langsom åbning, som modvirker dampslag.
- Lagerført.

### **Generelt**

Hus:	Støbejern GJL-250
Sæde:	Rustfrit stål
Bælg:	AISI 316 Ti
Tryktrin:	PN16
Temp.:	Maks. 300°C

### **Optioner**

Hus:	Sejern (PN25) eller stål (PN40)
Kegle:	For regulering

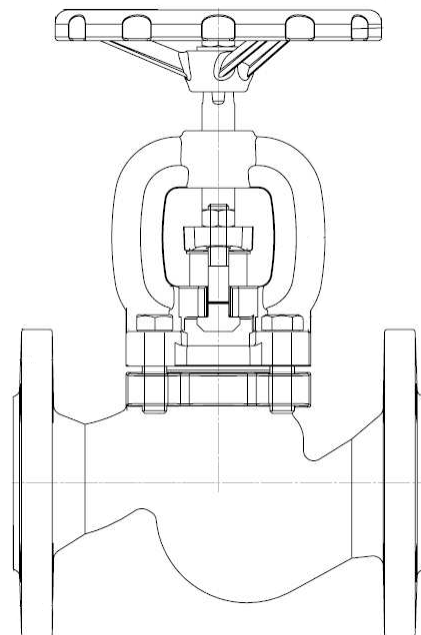


**Type 3560**

- Sædeventil i høj kvalitet som er velegnet til damp.
- Høj tæthedsklasse.
- Kompakt og gennemtestet design.

**Generelt**

Tryktrin:	PN16
Hus:	Støbejern GJL-250
Sæde:	Rustfrit stål
Temperatur:	Maks. 300°C



### Svømmer Type 8017 (FLT17)

- Svømmer typen benyttes til store kondensatmængder.
- Fås op til DN50.
- Ligger på dampkurven dvs. ingen underkøling i forhold til damptrykket.
- Indbygget luftudlader.
- Lagerført

### Termostatisk Type TH32Y

- Benyttes typisk i DN25 til mindre mængder kondensat.
- Ligger under dampkurven dvs. underkøling i forhold til damptrykket.

#### **Generelt**

Hus:	Epoxycoated sejjern GGG40
Trim:	Rustfrit stål
Flange tilslutning:	PN16
Differenstryk:	4,5 / 10 / 14 bar

**SVØMMER**



**TERMOSTATISK**



## Type VB21

- Simple ventil der aflaster en uønsket vakuumtilstand, hvilket gendanner atmosfæretrykket.
- Velegnet til mættet og overophedet damp.
- Tilslutning fås som indvendig eller udvendig gevind.

### **Generelt**

Dimension:	1/2" X 1/8"
Hus:	Rustfrit stål AISI 303
Tryk/temperatur:	13 bar ved 400°C 21 bar ved 220°C

**TYPE VB21**



**TYPE VB21M**



## TYPE 6550



## Type 6550

- Robust og let at tømme.
- Fås med filtre i forskellige maskestørrelser - fra 1,0 til 1,6 mm.
- Kan monteres horisontalt og vertikalt (flow nedad).
- Lagerført.

**Generelt**

Tryktrin:	PN16
Hus:	Epoxycoated støbejern
Filter-indsats:	Rustfrit stål
Temperatur:	Maks. 300°C



"Kondensat-tog" bestående af sædeventiler, snavssamler, vandudlader og skueglas.



**Type 1251: 3-delt kuglehane med svejseender**

**Type E7249: 2-delt flangekuglehane**

- Velegnet til afspærring på kondensatstrengene.
- Fuld lysning og lige gennemløb giver bedre flow end f.eks. en sædeventil.
- Fås i størrelserne 3/4" - 4" med gevind-, svejse- eller flangeender.
- Type 1251 lagerført.

### **Generelt**

Hus: Stål WCB  
Kugle: Rustfrit stål AISI 316 / CF8M  
Pakninger: PTFE+KF (Type 1251) / PTFE (Type E7249)

### **Optioner**

Betjening: Aktuator (elektrisk eller pneumatisk)  
Styring: Positioner og tilbagemelding

**TYPE 1251: 3-DELT**



**TYPE E7249: 2-DELT**



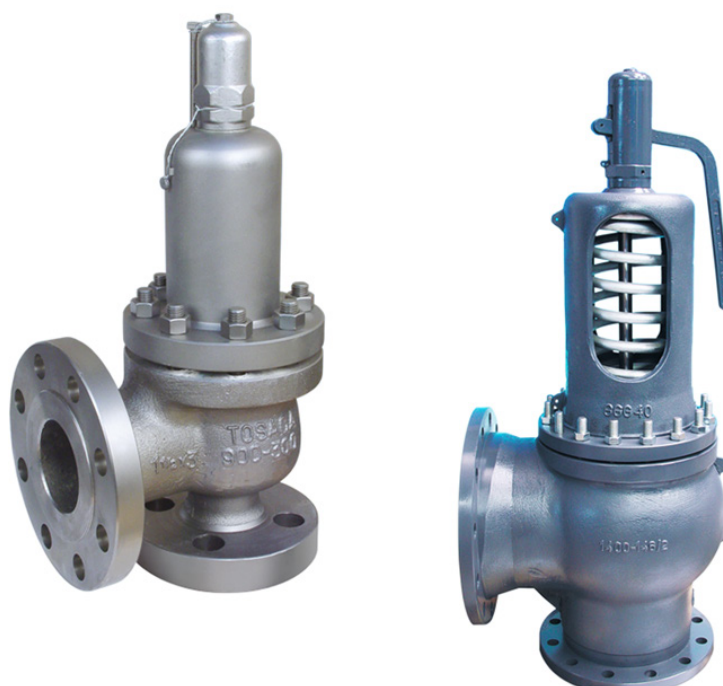
## Type 1400

- Robust sikkerhedsventil i høj kvalitet til flangemontering PN16, 25, 40, 63 og 100.
- Velegnet til damp, gasser og væsker.
- Bestykning beregnet ud fra driftsdata herunder tryk, medie, flow og temperatur. Dokumenteret med rapport iht. EN-4126-1 / 7.
- Leveres gastæt eller med løfteanordning.

### Generelt

Dimension:	DN15 - DN400
Hus:	Sejjern / stål / rustfrit stål
Trim:	Rustfrit stål
Bælg:	Titanium
Sæde:	Metal, PTFE eller viton
Temperatur:	-28°C til 350°C
Min. åbningstryk:	0,2 barg
Tolerance:	+/- 3%

## TYPE 1400





**Type 880 med flanger**  
**Type 881 med gevind**

- Skueglas for visualisering af flow samt medie.
- Fuld lysning giver højt flow og lavt tryktab henover skueglasset.
- Vælges i støbejern, stål eller rustfrit stål alt efter krav til tryk og temperatur. Op til 40 bar og 280°C.

**Generelt**

Hus:	Støbejern / stål / rustfrit stål
Pakninger:	Grafit
Glas:	Borosilikat

**Option**

Ekstraudstyr:	Spinner og lys
---------------	----------------

**FIG. 880**



**FIG. 881**



### TYPE 1101



### Type 1101

- Anvendes som manometerhane ved lavtryksdamp.
- Rengøringsvenlig overfladestruktur.
- Udblæsningssikret spindel.
- Lagerført

#### **Generelt**

Dimension:	1/4" til 3"
Tryktrin:	68 bar
Hus:	Rustfrit stål CF8M
Tilslutning:	muffe/muffe
Temperatur:	-29°C til +200°C

Note: Tjek altid tryk/temperaturgraf ved dimensionering.

## NÅLEVENTIL

### TYPE 3710



### Type 3710

- Anvendes som manometerhane til højtryksdamp.
- Fremragende reguleringsegenskaber.
- Anvendes til reguleringsformål i medier som damp, olie, gav m.v.
- Lagerført

#### **Generelt**

Dimension:	1/4" til 1"
Tryktrin:	PN420
Hus:	Rustfrit stål AISI 316
Temperatur:	-20°C til +250°C

Note: Tjek altid tryk/temperaturgraf ved dimensionering.



## Manometer

- Anvendes til luft og damp såvel som til væskebårne systemer.
- Kan fås med kølerør som kan klare temperaturer op til +300°C.

### **Generelt**

Hus:	Rustfrit stål AISI 304
Måleområder:	0-1 bar til 0-1.000 bar
Temperatur:	Op til +150°C



## Manometerrør

- Anvendes i forbindelse med montering af manometer, hvor man ønsker beskyttelse mod trykstød og sikre en højere drifttemperatur ved anvendelse af manometer.

### **Generelt**

Dimension:	1/4" til 1/2"
Materiale:	Stål eller rustfrit stål
Tilslutning:	Muffe/nippel



Vi forhandler også disse dampventiler

**Sædereguleringsventil**



**V-port reguleringskuglehane**



**Trykreduktionsventil**



**Dansk Ventil Center A/S**

Ferrarivej 14  
DK-7100 Vejle  
Danmark

Tlf.: +45 75 72 33 00  
Fax: +45 75 72 75 15  
E-mail: [mail@dvcas.dk](mailto:mail@dvcas.dk)  
Web: [www.dvcas.dk](http://www.dvcas.dk)